

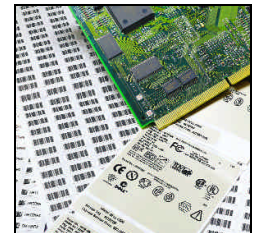
## CARACTERISTIQUES TECHNIQUES DES MODELES DMX-I-4406™ ET DMX-I-4604™



Dès leur introduction sur le marché des imprimantes thermiques à 4 pouces, les produits I-Class de Datamax sont devenus synonyme d'innovation, de qualité-prix, de performance et de fiabilité. Les nouveaux modèles haute densité DMX-I-4406 et DMX-I-4604 offrent une capacité encore plus grande dans l'impression d'étiquettes haute résolution.

Avec une mémoire standard de 16 Mo et un processeur de 90 MHz, le téléchargement de grandes quantités d'informations devient un jeu d'enfant. Le débit est le plus rapide de sa classe, ce qui facilite le travail de grand volume. Les deux modèles sont construits avec le même souci de qualité que les autres modèles de la gamme I-Class de Datamax. Ils sont idéals pour toutes les applications qui utilisent des étiquettes de très petite taille, de haute résolution et des graphiques complexes ou bien encore des codes à barres bidimensionnels (y compris Micro PF PDF417, Aztec et Datamatrix). Les têtes d'impression de 406 ppp (16 points/mm) et 600 ppp (24 points/mm), associées à la capacité d'assurer un enregistrement d'impression critique, permet à ces produits de produire des étiquettes pour des applications telles que l'identification de petites pièces détachées, de faisceaux électriques, d'emballages pharmaceutiques, d'échantillons pour la recherche, et plus encore. Le châssis en aluminium et le boîtier métallique servent de plate-forme robuste et fiable pour supporter les environnements industriels les plus rudes.

Les deux modèles impriment des étiquettes de 4 pouces. Les cartes d'extension de police de caractères et de mémoire flash permettent de minimiser le temps de téléchargement et de maximiser le débit de l'imprimante grâce à l'enregistrement du format de l'étiquette et des graphiques ainsi que l'impression dans de nombreuses langues internationales. Les modèles I-4406 et I-4604 sont les produits à haute densité les plus polyvalents du marché de l'impression à 4 pouces.



### CARACTERISTIQUES STANDARD :

- Un processeur Coldfire Motorola™ 90 MHz multitâches puissant de 32 bits et 16 Mo de mémoire vive adressable
- Un écran avant à affichage par cristaux liquides pour permettre une lecture facile
- Des indices codés en couleur pour l'utilisateur
- Diagrammes de chargement d'informations
- Mécanisme de tête d'impression facile d'accès
- Manchon de ruban pliable unique pour faciliter le chargement et le déchargement
- Mise à niveau flash du Micrologiciel

### ETUDIÉ POUR PROTÉGER VOTRE INVESTISSEMENT :

- Conception modulaire pour faciliter l'ajout ou le retrait des options
- Améliorations et reconfiguration aisées pour répondre à vos besoins
- Le changement de la tête d'impression et des rouleaux d'impression est d'une facilité extrême en moins de 5 minutes
- Interfaces standard bidirectionnelles parallèles et série à haute vitesse pour faciliter l'intégration à votre système
- Support Ethernet et Twinax/Coax en option pour pouvoir connecter l'imprimante à pratiquement n'importe quel autre hôte
- Garantie limitée de 3 ans

Les modèles Datamax de série I-Class fonctionnent parfaitement avec votre système informatique. Pour ce qui nécessite une vitesse élevée, un volume important et des applications critiques, le choix est simple : les modèles Datamax I-Class. C'est la solution pour répondre à tous vos besoins d'impression haute performance. Consultez notre site web à [www.datamaxcorp.com](http://www.datamaxcorp.com) ou composez le +44 (0) 1279 772 200 afin d'obtenir des informations supplémentaires.

**Siège Social**  
4501 Parkway  
Commerce Boulevard  
Orlando, Florida  
Etats-Unis 32808  
(407) 578-8007  
Fax (407) 578-8377  
[www.datamaxcorp.com](http://www.datamaxcorp.com)

**Datamax International**  
Herbert house  
Elizabeth Way, Pinnacles  
Harlow, Essex CM19 5FE  
Royaume-Uni  
+44 1279 772200  
Fax +44 1279 424448

**Datamax Amérique Latine**  
4501 Parkway  
Commerce Boulevard  
Orlando, Florida  
Etats-Unis 32808  
(407) 523-5520  
Fax (407) 578-8377

**Service Commercial Asie-Pacifique**  
19 Loyang Way  
#01-01 CILC Building  
Singapour 508724  
+65 542-2611  
Fax +65 542-3611

# CARACTERISTIQUES TECHNIQUES DES MODELES DMX-I-4406™ ET DMX-I-4604™



## TYPE D'IMPRIMANTE

Thermique directe, transfert thermique en option

## VITESSE D'IMPRESSION

51 mm - 153 mm par seconde, 51 mm - 102 mm par seconde en incréments programmables de 0,5 pouces

## RESOLUTION

406 ppp (16 points /mm), 600 ppp (24 points /mm)

## MODULE DU CODE A BARRES

Dimension 'X' de 5 mil à 110 mil en configuration de type palissage ou échelle

## LARGEUR D'IMPRESSION MAXIMALE

406ppp: 103,8mm, 600ppp: 105,6mm

## LARGEUR DU SUPPORT

25 - 118 mm

## LONGUEUR D'IMPRESSION MAXIMALE

6 mm - 2000 mm, 6 mm - 1375 mm ; longueur d'impression de 19 mm minimum avec capteur de présence d'étiquettes en option

## FENETRE DE VISUALISATION DU SUPPORT

Panneau latéral d'alimentation pour contrôler les niveaux d'alimentation

## TYPE DE SUPPORT

Papier sous forme d'accordéon ou de rouleau, étiquettes prédécoupées ou en continu. Etiquettes / papier billet perforés ou en continu

## EPAISSEUR DU SUPPORT

0,635 mm - 0,254 mm

## DETECTION DU SUPPORT

Transparent pour les étiquettes prédécoupées avec pellicule au dos. Capteur réfléchissant pour les étiquettes avec ligne noire

## ROULEAU D'ALIMENTATION

Diamètre maximum de 203 mm sur noyau de 38 mm - 76 mm. Pliage en accordéon accepté au dos de l'imprimante

## MANCHONS ROTATIFS

Standard en 1,5 po. et 3 po. et 40 mm en option

## ALIMENTATION ARRIERE DES ETIQUETTES

Pour utilisation avec dispositif de coupe en option

## RUBANS

Largeurs de ruban standard, noyau de 25 mm, longueur de 600 m

## BOITIER

Métallique

## CODE A BARRES

Code 39, imbriqué 2 sur 5, code 128 (sous catégories A, B et C), Codabar, LOGMARS, UPC-E, additifs UPC à 2 & 5 chiffres, EAN-8, EAN-13, additifs EAN à 2 & 5 chiffres, poids aléatoire UPC, Code 93, MSI Plessey, Symboles universels d'expédition, UCC/EAN Code 128, Code QR, Postnet, Code 128 MOD 43, PDF 417, Micro PDF, UPS Maxicode (mode 2 & 3), Datamatrix, Telepen, Code Aztec

## POLICE DE CARACTERES RESIDANTE

Dix polices de caractères alphanumériques de 0,89 mm à 16,26 mm y compris OCR-A, OCR-B, la police de caractères modulable CG Triumvirate™ d'AGFA®

## JEU DE CARACTERES

Plus de 30 codes page internationaux, comprend des caractères anglais et la plupart des langues d'Europe, de Scandinavie et des pays de langue espagnole. Comprend également un support en code double octet

## EXTENSION/ROTATION DE LA POLICE DE CARACTERES

Toutes les polices de caractères peuvent être étendues verticalement et horizontalement jusqu'à 24x. Les polices de caractères et les graphiques peuvent être imprimés dans quatre directions : 0°, 90°, 180° et 270°

## SUPPORT GRAPHIQUE

Fichiers .PCX, .BMP, .IMG

## ZONE INVERSE/IMAGE MIRROIR

Toutes les polices de caractères ou les graphiques peuvent être imprimés sous forme d'image normale ou inversée

## MEMOIRE

2 Mo de mémoire flash téléchargeable, 256 Ko disponibles pour l'utilisateur

## INTERFACES

16 Mo de mémoire vive dynamique

## GESTIONNAIRE WINDOWS®

Port parallèle Centronics® (conforme IEEE 1234), RS232 de 2.400 à 38.400 BPS, Ethernet, RS422 en option

## SOURCE D'ALIMENTATION

Utilisé pour créer des formats d'étiquettes avec pratiquement n'importe quel programme Windows®, y compris les CD accessoires Datamax ou via notre site web [www.Datamaxcorp.com](http://www.Datamaxcorp.com)

## TEMPERATURE DE FONCTIONNEMENT

Autodétection 115, 230 volts c.a., 50/60 Hz, spécifier le type de cordon électrique à la commande

## DIMENSIONS

4° C à 35° C

## POIDS

Hauteur 322,6 mm x largeur 320,6 mm x profondeur 472,5 mm

## OPTIONS

20,5 kg

## TRANSFERT THERMIQUE

TOUTES LES OPTIONS PEUVENT ÊTRE FACILEMENT INSTALLÉES PAR L'UTILISATEUR OU COMMANDÉES POUR UNE INSTALLATION À L'USINE

## DISPOSITIF DE COUPE STANDARD AVEC PLATEAU

Simple chargement d'un ruban avec manchon pliable

## DISPOSITIF DE COUPE LEGER AVEC PLATEAU

Épaisseur maximale de 0,254 mm

## REBOBINAGE INTERNE

Épaisseur maximale de 0,127 mm

## REBOBINAGE/DEBOBINAGE EXTERNE

Capacité diamètre externe de 125 mm. La pellicule est enroulée dans les modes déroulement et présent. Le revêtement est rembobiné en mode lot avec détecteur présent utilisé pour dévider les étiquettes sur demande (installé à l'usine ou sur le terrain)

## CARTE D'EXTENSION E/S

Diamètre externe d'une capacité maximale de 300 mm, 237,5 mm de largeur

## PASSEPORT

Mémoire flash de 8 Mo, E/S universel, batterie de sauvegarde pour le jour et l'heure

## DETECTEUR DE PRESENCE D'ETIQUETTES

Clavier portable / poste d'affichage - Interface pour impression autonome

## CONNEXION RESEAU

Utilisé pour la distribution d'étiquettes sur demande

Hôtes gérés :

L'adaptateur interne Ethernet 10/100 Mo/s permet à plusieurs utilisateurs de partager la même imprimante sur des plates-formes différentes

Protocoles gérés :

• Novell NetWare • Unix • Windows NT • LAN Manager • AppleTalk • DEC

## INTERFACE INTERNE TWINAX/COAX

• IPX • TCP/IP • LPR • LAT • NetBIOS/NetBEUI

## EXTENSION DE MEMOIRE POLICE DE CARACTERES/FLASH

Gère l'impression à partir d'une unité centrale ou d'un ordinateur individuel IBM®

## MICROLOGICIEL ILPC (langues internationales)

Mémoire de police de caractères de 4 Mo et une extension de mémoire flash adressable de 4 Mo

Consiste d'une carte d'extension de mémoire police de caractères/flash en plus d'une des caractéristiques suivantes : CG Triumvirate™ gras modulable, police modulable CG-Times ou police de caractères modulée Chinois simplifié GB ou Kanji Gothic B

AGFA | Monotype



ISO 9001  
CERTIFIED